

**EXCELENTÍSSIMO SENHOR DOUTOR JUIZ DE DIREITO DA 02ª VARA CÍVEL DA
COMARCA DE DIADEMA/SP****Recuperação Judicial****Processo nº 1005851-78.2018.8.26.0161**

LASPRO CONSULTORES LTDA., Administradora Judicial nomeada nos autos da **RECUPERAÇÃO JUDICIAL** de **YAH SHENG CHONG COMÉRCIO E INDÚSTRIA LTDA.**, doravante “recuperanda”, vem respeitosamente, à presença de Vossa Excelência, com fulcro no artigo 22, II, “a” e “c” da Lei de Recuperação de Empresas e Falências nº 11.101/2005, apresentar o **Relatório das Atividades** referente ao período de **novembro e dezembro de 2018**.

1. Cabe observar que a Recuperandas é a responsável pelo fornecimento das informações acerca de suas atividades contempladas neste relatório inclusive sob as penas do artigo 171, da Lei 11.101/05.

I – DA SITUAÇÃO ECONÔMICO-FINANCEIRA

2. A situação operacional e financeira da Recuperanda é apresentada a partir da análise dos documentos solicitados conforme Termo de Diligência, de forma segregada por Recuperanda, qual abrangerá os tópicos a seguir: **(A)** Balanço Patrimonial; **(B)** Demonstração do Resultado do Exercício, **(C)** Funcionários e **(D)** Tributos.

Balanço Patrimonial

3. As informações que seguem foram compiladas dos balancetes disponibilizados pelos representantes da recuperanda, os quais abrangem os meses de outubro de 2018, apresentado no relatório anterior, a dezembro de 2018.

4. As disponibilidades totalizaram R\$ 13,6 mil (treze mil e seiscentos reais), dos quais R\$ 10,4 mil (dez mil e quatrocentos reais) encontravam-se em aplicações em instituições bancárias. Não identificamos disponibilização dos extratos bancários para conferência.

5. Os valores a receber de “Clientes” aumentaram 42% no período analisado, montando R\$ 118,1 mil (cento e dezoito mil e cem reais). Identificou-se, pelo balancete de verificação, que 53% refere-se a Takasago Fragrâncias e Aromas LTDA no montante de R\$ 63 mil (sessenta e três mil reais). As duplicatas descontadas também aumentaram, restando, assim, R\$ 92,3 mil (noventa e dois mil e trezentos reais) efetivamente a receber.

6. A rubrica de “outros créditos” aumentou 16%, onde constam: adiantamentos diversos, a fornecedores e a empregados e totalizou R\$ 196 mil em dezembro de 2018. Contido nesse montante, estão os impostos a recuperar, os quais apresentam a composição do quadro a seguir e aumentaram 7% em dezembro.

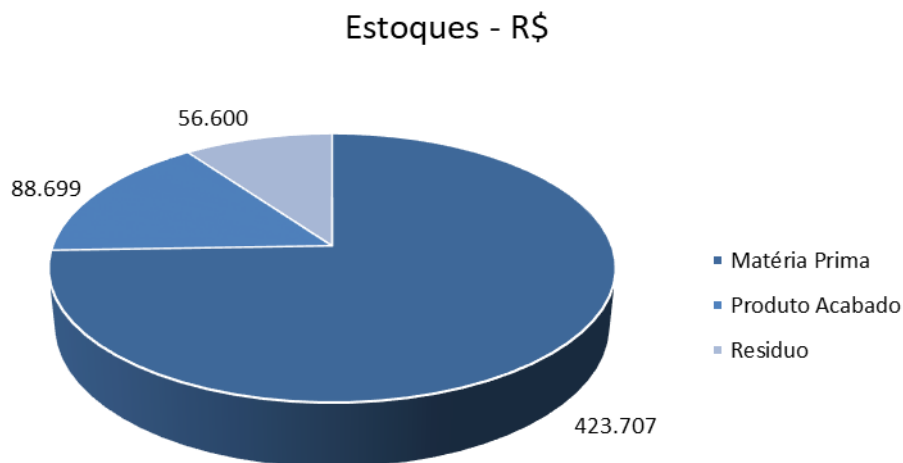
LASPRO

CONSULTORES

Em R\$

Tributos a comp./rec.	dez/18	ΔV
ICMS	31.720	28%
IRRF	82.021	72%
Total	113.741	100%

7. No período analisado, houve majoração dos estoques em 7%, montando R\$ 569 mil (quinhentos e sessenta e nove mil reais) em dezembro. Foi disponibilizado relatório complementar conciliado, demonstrando que 74% tratou-se de matéria prima.



8. A recuperanda possuía rubrica denominada “sócios, administradores e pessoas ligadas”, posteriormente classificada como empréstimos no balancete. Em dezembro, a referida rubrica montou em R\$ 6,2 milhões (seis milhões e duzentos mil reais), conforme demonstrado abaixo.

Empréstimos	dez/18	ΔV
Liu Yung Chong	3.524.471,07	56%
André Vie Hsan Liu	1.756.229,82	28%
Interfoods	703.035,53	11%
Nekong Ad e Participações LTDA	116.994,65	2%
All Flavors LTDA.	107.418,26	2%
Lanelle Yuyun Liu	57.948,46	1%
Milly Kai Mui Kiung Liu	13.771,64	0%
Total	6.279.869	100%

72-902.1 DL - JP

Brasil

Rua Major Quedinho, 111 - 18º andar

01050-030 - São Paulo

www.lasproconsultores.com.br

Fone: +55-11-3211-3010

Fax: +55-11-3255-3727

Itália

Edoardo Ricci Avvocati

Via Visconti di Modrone n° 8/10

20122 - Milão

www.edoardoricci.it

Fone: + 39-02 79 47 65

Fax: + 39-02 78 44 97

LASPRO

CONSULTORES

9. No período analisado, houve aumento de R\$ 1 mil (mil reais) no imobilizado, totalizando R\$ 15,1 milhões (quinze milhões e cem mil reais) no final de 2018 à valor de custo, estando 18% depreciado.

Em R\$			
Balança Patrimonial	out/18	nov/18	dez/18
Ativo	19.830.752	19.858.302	19.848.425
Ativo Circulante	799.002	833.429	879.402
Disponível	14.789	14.489	13.683
Clientes	83.037	126.247	118.113
(-) Duplicata Descontada	- 9.738	- 13.676	- 25.738
Outros créditos	168.589	178.589	195.945
Estoques	533.225	519.033	569.006
Despesas antecipadas	9.100	8.746	8.392
Ativo não circulante	19.031.750	19.024.874	18.969.023
Outros créditos	6.535.081	6.545.679	6.507.303
Imobilizado	12.476.329	12.459.485	12.442.641
<i>Bens imóveis</i>	<i>15.150.565</i>	<i>15.151.090</i>	<i>15.151.613</i>
(-) Depreciação acumulada	- 2.674.236	- 2.691.604	- 2.708.973
Intangível	20.340	19.709	19.079
<i>Bens intangíveis</i>	<i>43.123</i>	<i>43.123</i>	<i>43.123</i>
(-) Amort. Acum. Marcas	- 22.784	- 23.414	- 24.044

10. A rubrica “Fornecedores” contabilizou R\$ 7,4 milhões (sete milhões e quatrocentos mil reais) em dezembro, sendo a mais representativa do passivo circulante, representando 36% do grupo. O relatório complementar disponibilizado não está conciliado com as demonstrações contábeis, com variação de 5%.

11. No passivo não circulante, apenas os empréstimos com sócios sofreram alteração, montando R\$ 37,5 mil (trinta e sete mil e quinhentos reais) ao final do período analisado, devidos à Liu Yung Chong.

12. Considerando a reserva de capital, o ajuste de avaliação e o resultado acumulado, recuperanda acumulou R\$ 6 milhões (seis milhões de reais).

LASPRO

CONSULTORES

Em R\$			
Balço Patrimonial	out/18	nov/18	dez/18
Passivo	19.830.752	19.858.302	19.848.425
Passivo circulante	20.727.826	20.915.445	21.006.348
Empréstimos e financiamentos	3.722.191	3.726.918	3.740.233
Fornecedores	7.293.821	7.422.769	7.469.838
Obrigações tributárias	3.149.124	3.198.529	3.194.402
Obrigações trabalhistas	1.257.398	1.263.655	1.257.049
Parcelamentos	5.113.246	5.113.246	5.113.246
Outras obrigações	192.046	190.328	231.579
<i>Contas a pagar</i>	566	316	861
<i>Serviços Tomados - PJ</i>	179.804	178.336	218.574
<i>Outras obrigações</i>	11.676	11.676	12.145
Passivo não circulante	3.800.944	3.777.490	3.788.444
Empréstimos e financiamentos	1.297.698	1.297.698	1.297.698
Obrigações tributárias	1.897.246	1.897.246	1.897.246
Fornecedores estrangeiros	556.000	545.047	556.000
Empréstimos c/ Socios	50.000	37.500	37.500
Patrimônio líquido	- 4.698.018	- 4.834.633	- 4.946.367
Capital social	1.106.693	1.106.693	1.106.693
Reserva de capital	4.816.445	4.816.445	4.816.445
Ajuste de avaliação	4.837.671	4.837.671	4.837.671
(-) Prejuízo acumulado	- 14.556.609	- 14.556.609	- 14.556.609
Lucro/Prejuízo do período	- 902.218	- 1.038.832	- 1.150.566

Demonstração do Resultado do Exercício

13. Verifica-se que as vendas de produtos, tanto no mercado interno quanto externo, representaram 94% do faturamento do ano, que totalizou R\$ 977 mil (novecentos e setenta e sete mil reais). Cabe ressaltar que o montante é 84% inferior ao de 2017, que totalizou R\$ 6 milhões (seis milhões de reais).

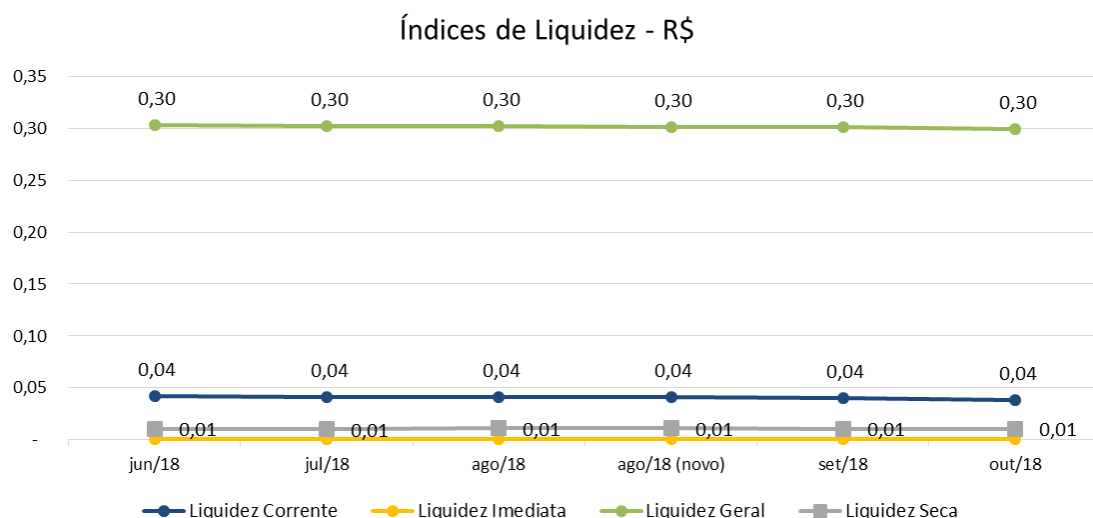
14. A recuperanda acumulou custo no valor de R\$ 1 milhão (um milhão de reais), resultando em prejuízo bruto de R\$ 351,5 mil (trezentos e cinquenta e um mil e quinhentos reais) após as deduções.

15. No exercício de 2018, a recuperanda acumulou prejuízo de R\$ 1,1 milhão (um milhão e cem mil reais) considerando as despesas.

Em R\$ - mensal

Demonstração do resultado	out/18	nov/18	dez/18	2018
Receitas Brutas	227.721	192.990	84.454	977.080
(-) Deduções	- 11.165	- 3.500	677	- 16.371
(-) Impostos s/ vendas	- 55.414	- 24.736	- 36.796	- 217.572
Receita Líquida	161.141	164.754	48.336	743.137
(-) Custo	- 137.400	- 90.182	- 17.925	- 1.094.706
Resultado Operacional Bruto	23.741	74.572	30.411	351.570
Despesas Operacionais	95.023	202.885	138.129	752.733
(-) Despesas gerais	- 66.824	- 180.561	- 109.480	- 617.022
(-) Despesas com pessoal	-	-	-	-
(-) Despesas tributárias	- 7.942	- 531	- 2.417	- 19.914
Outras Receitas Operacionais	-	1.672	1.678	5.038
(-) Despesas ã tributáveis	- 20.257	- 23.464	- 27.911	- 120.835
Resultado Operacional Líquido	71.282	128.313	107.719	1.104.303
Receitas financeiras	54	284	44	1.179
(-) Despesas financeiras	- 14.236	- 8.586	- 4.059	- 47.442
Resultado Financeiro	14.183	8.302	4.015	46.263
Resultado Não Operacional	85.464	136.615	111.734	1.150.566
Resultado antes do IR e CSLL	85.464	136.615	111.734	1.150.566
(-) IRPJ e CSLL	-	-	-	-
Resultado Líquido do Exercício	85.464	136.615	111.734	1.150.566

16. Os índices são calculados com base nos números do balanço patrimonial, os quais não apresentaram variação e conseqüentemente os índices se mantiveram estáveis e continuam indicando insolvência. O índice de liquidez corrente indicou que a recuperanda possui apenas 0,04 (quatro centavos) para cada um real de dívida em curto prazo.

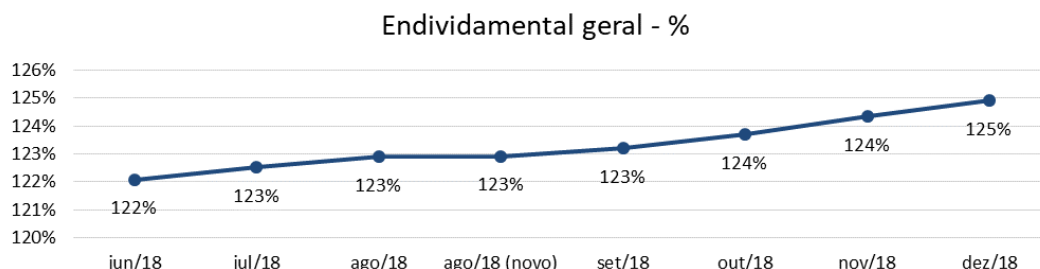


72-902.1 DL - JP

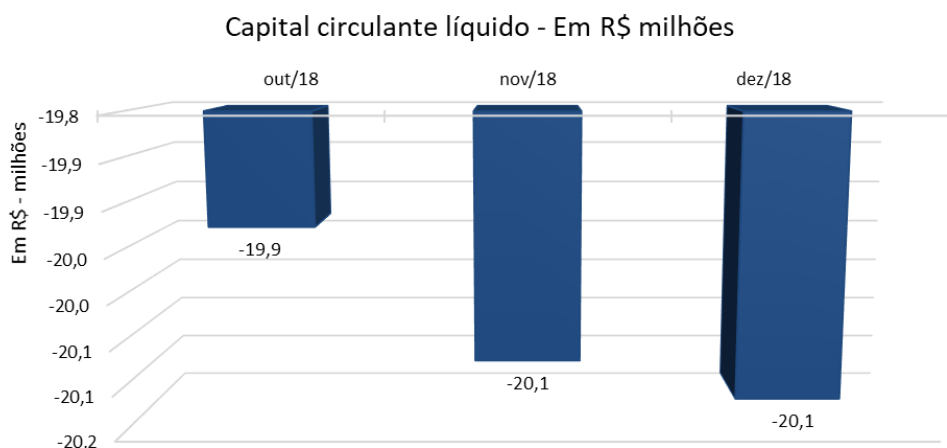
Brasil
Rua Major Quedinho, 111 - 18º andar
01050-030 - São Paulo
www.lasproconsultores.com.br
Fone: +55-11-3211-3010
Fax: +55-11-3255-3727

Itália
Edoardo Ricci Avvocati
Via Visconti di Modrone n° 8/10
20122 - Milão
www.edoardoricci.it
Fone: + 39-02 79 47 65
Fax: + 39-02 78 44 97

17. O gráfico abaixo apresenta o endividamento geral da recuperanda, o qual está em constante crescimento, demonstrando que os passivos, independente dos prazos em que devem ser liquidados, são superiores ao ativo total.



18. O capital circulante líquido foi negativo em R\$ 20,1 milhões (vinte milhões e cem mil reais) em dezembro, mostrando a superioridade do passivo de curto prazo em relação aos ativos de alta liquidez.



Funcionários

19. Foram disponibilizados a SEFIP, folha de pagamentos, informando que a recuperanda mantinha 6 funcionários em dezembro.

Funcionários	jun/18	jul/18	ago/18	set/18	out/18	nov/18	dez/18
Quantidade	7	7	7	7	7	7	6

Fonte: Fopag

72-902.1 DL - JP
 Brasil
 Rua Major Quedinho, 111 - 18º andar
 01050-030 - São Paulo
 www.lasproconsultores.com.br
 Fone: +55-11-3211-3010
 Fax: +55-11-3255-3727

Itália
 Edoardo Ricci Avvocati
 Via Visconti di Modrone n° 8/10
 20122 - Milão
 www.edoardoricci.it
 Fone: + 39-02 79 47 65
 Fax: + 39-02 78 44 97

20. Verificamos relatório de provisão de férias e 13º salário e protocolo de conectividade social.

Tributos

21. Seguirá anexada a apuração do ICMS, apuração e consolidação do IPI, livro de entrada e saída e, também, LALUR.

II – DILIGÊNCIA DE VISITAÇÃO

YSC – Yah Sheng Chong Comércio e Indústria Ltda

Data: 08/02/19

Local: Rua Guarani, nr. 1020 – CEP. 09991-060 – Vila Conceição – Diadema – São Paulo

Responsável: Sr. André Liu

Preposto: Pedro Roberto da Silva

Laterais



72-902.1 DL - JP

Brasil

Rua Major Quedinho, 111 - 18º andar

01050-030 - São Paulo

www.lasproconsultores.com.br

Fone: +55-11-3211-3010

Fax: +55-11-3255-3727

Itália

Edoardo Ricci Avvocati

Via Visconti di Modrone n° 8/10

20122 - Milão

www.edoardoricci.it

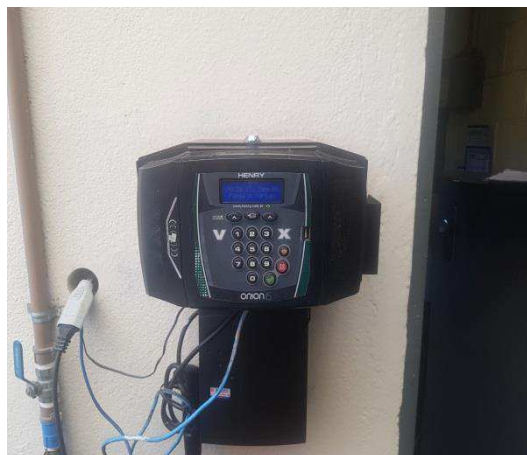
Fone: + 39-02 79 47 65

Fax: + 39-02 78 44 97

Recepção



Registrador de Ponto



Sala de Reunião



Sala do Sr. André Liu



72-902.1 DL - JP
 Brasil
 Rua Major Quedinho, 111 - 18º andar
 01050-030 - São Paulo
www.lasproconsultores.com.br
 Fone: +55-11-3211-3010
 Fax: +55-11-3255-3727

Itália
 Edoardo Ricci Avvocati
 Via Visconti di Modrone n° 8/10
 20122 - Milão
www.edoardoricci.it
 Fone: + 39-02 79 47 65
 Fax: + 39-02 78 44 97

LASPRO CONSULTORES

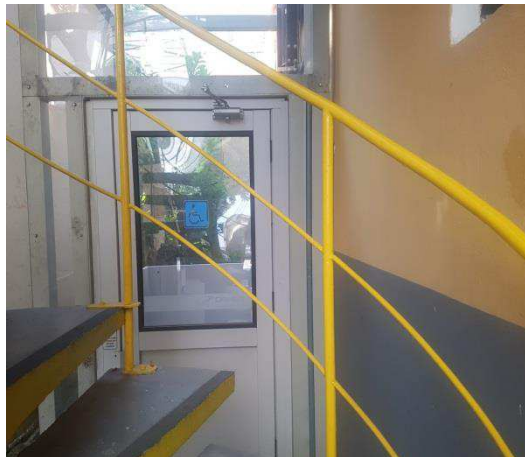
Área Administrativa



Tecnologia da Informação



Elevador



Laboratório



72-902.1 DL - JP
 Brasil
 Rua Major Quedinho, 111 - 18º andar
 01050-030 - São Paulo
www.lasproconsultores.com.br
 Fone: +55-11-3211-3010
 Fax: +55-11-3255-3727

Itália
 Edoardo Ricci Avvocati
 Via Visconti di Modrone n° 8/10
 20122 - Milão
www.edoardoricci.it
 Fone: + 39-02 79 47 65
 Fax: + 39-02 78 44 97

Fábrica / Equipamentos



72-902.1 DL - JP
 Brasil
 Rua Major Quedinho, 111 - 18º andar
 01050-030 - São Paulo
 www.lasproconsultores.com.br
 Fone: +55-11-3211-3010
 Fax: +55-11-3255-3727

Itália
 Edoardo Ricci Avvocati
 Via Visconti di Modrone n° 8/10
 20122 - Milão
 www.edoardoricci.it
 Fone: + 39-02 79 47 65
 Fax: + 39-02 78 44 97

LASPRO CONSULTORES

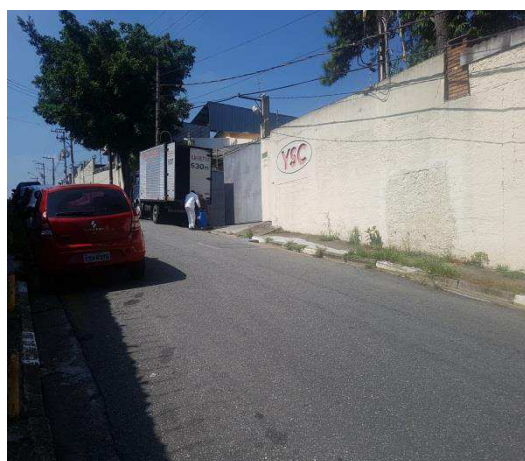


72-902.1 DL - JP
 Brasil
 Rua Major Quedinho, 111 - 18º andar
 01050-030 - São Paulo
 www.lasproconsultores.com.br
 Fone: +55-11-3211-3010
 Fax: +55-11-3255-3727

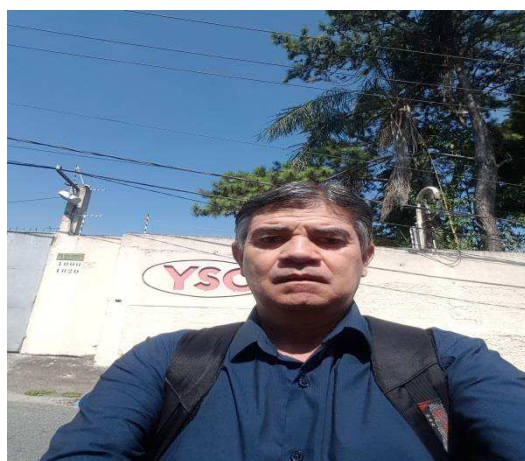
Itália
 Edoardo Ricci Avvocati
 Via Visconti di Modrone n° 8/10
 20122 - Milão
 www.edoardoricci.it
 Fone: + 39-02 79 47 65
 Fax: + 39-02 78 44 97



Retirada de Produtos



Preposto: Pedro Roberto da Silva



72-902.1 DL - JP
 Brasil
 Rua Major Quedinho, 111 - 18º andar
 01050-030 - São Paulo
www.lasproconsultores.com.br
 Fone: +55-11-3211-3010
 Fax: +55-11-3255-3727

Itália
 Edoardo Ricci Avvocati
 Via Visconti di Modrone n° 8/10
 20122 - Milão
www.edoardoricci.it
 Fone: + 39-02 79 47 65
 Fax: + 39-02 78 44 97

III – SOLICITAÇÕES

22. Solicitamos que a disponibilização do extratos bancários para conferência das disponibilidades que totalizaram R\$ 13,6 mil (treze mil e seiscentos reais), dos quais R\$ 10,4 mil (dez mil e quatrocentos reais) encontravam-se em aplicações em instituições bancárias.

23. Igualmente, solicitamos ajuste no relatório complementar disponibilizado que não está conciliado com as demonstrações contábeis, com variação de 5%.

IV – ENCERRAMENTO

24. Sendo o que havia para o momento, este Administrador Judicial informa que permanece à disposição deste Douto Juízo para quaisquer esclarecimentos que se façam necessários.

São Paulo, 11 de fevereiro de 2019.


LASPRO CONSULTORES LTDA.
Administradora Judicial
Oreste Nestor de Souza Laspro
OAB/SP n° 98.628