

EXCELENTÍSSIMO SENHOR DOUTOR JUIZ DE DIREITO DA 01ª VARA CÍVEL  
DA COMARCA DE ORLÂNDIA DO ESTADO DE SÃO PAULO.

**Recuperação Judicial**

**Autos nº 1002707-17.2016.8.26.0404**

**LASPRO CONSULTORES LTDA.** neste ato representada pelo **DR. ORESTE NESTOR DE SOUZA LASPRO**, OAB/SP nº 98.628, nomeada Administradora Judicial nos autos da Recuperação Judicial em referência requerida por **INTELLI – INDÚSTRIA DE TERMINAIS ELÉTRICOS LTDA. e COPPERSTEEL BIMETÁLICOS LTDA.**, vem, respeitosamente, à presença de Vossa Excelência, em atenção à r. decisão de fls. 1.267/1.273, com fulcro no 22, II, “a” e “c” da Lei nº 11.101/2005 apresentar **Relatório Mensal das Atividades da Recuperanda**, referente ao período de **abril de 2017**.

1. Em consonância com o disposto nas alíneas “a” e “c”, inciso II, do artigo 22 da Lei nº 11.101/05 – Lei de Recuperação de Empresas e Falências (“LREF”), a Laspro Consultores Ltda., Administradora Judicial nomeada, submete à apreciação de Vossa Excelência o Relatório Mensal de Atividades, tomando-se como base as informações do período de abril de 2017 das empresas

Brasil  
Rua Major Quedinho, 111 - 18º andar  
01050-030 - São Paulo  
www.lasproconsultores.com.br  
Fone: +55-11-3211-3010  
Fax: +55-11-3255-3727

Itália  
Edoardo Ricci Avvocati  
Via Visconti di Modrone nº 8/10  
20122 - Milão  
www.edoardoricci.it  
Fone: + 39-02 79 47 65  
Fax: + 39-02 78 44 97

**INTELLI – INDÚSTRIA DE TERMINAIS ELÉTRICOS LTDA e COPPERSTEEL BIMETÁLICOS LTDA.** (em Recuperação Judicial), doravante “Recuperandas”.

2. Cabe observar que as Recuperandas são as responsáveis pelo fornecimento das informações acerca de suas atividades contempladas neste Relatório inclusive sob as penas do artigo 171, da Lei 11.101/05.

## **I – DA SITUAÇÃO OPERACIONAL**

1. A situação operacional é apresentada a partir dos documentos solicitados às Recuperandas conforme Termo de Diligência **(DOC. 1)**: **(A)** Situação Patrimonial; **(B)** Demonstração do Resultado; **(C)** Índices de Liquidez **(D)** Funcionários.

### **INTELLI – INDÚSTRIA DE TERMINAIS ELÉTRICOS LTDA.**

#### **A. Situação Patrimonial**

2. A situação patrimonial segue com a apresentação do Balanço Patrimonial comparativo dos meses de janeiro, abrangido pelos relatórios anteriores, a abril de 2017 disponibilizados pela Recuperanda.

3. Verificamos que a rubrica “Disponível” variou negativamente em 62% em abril em relação ao mês anterior, provavelmente pelo pagamento de “Obrigações com Terceiros”, uma vez que essa segunda também variou 63%.

4. Identificamos o surgimento da rubrica chamada “Outros Débitos”, que em verdade tem saldo credor (passivo), no montante de R\$

# LASPRO

## CONSULTORES

4.152.000,00 (quatro milhões, cento e cinquenta e dois mil reais), a qual não possuímos abertura ou documentação que explique sobre o que se trata esse valor.

5. O restante das contas patrimoniais, que fazem parte do Balanço Patrimonial, não sofreram variações significativas.

6. Identificamos que em abril de 2017, o resultado acumulado, considerando meses anteriores, foi de R\$ 33.955.070,00 (trinta e três milhões, novecentos e cinquenta e cinco mil e setenta reais) em prejuízos, isso somando as reservas contabilizadas, incluindo a “Reserva de Reavaliação” a qual não obtivemos informações sobre o objeto reavaliado.

Balanço Patrimonial em:	31/01/17	28/02/17	31/03/17	30/04/17
<b>ATIVO</b>	<b>300.845.681</b>	<b>307.850.462</b>	<b>315.287.658</b>	<b>322.480.905</b>
<b>Circulante</b>	<b>157.644.800</b>	<b>167.587.964</b>	<b>174.400.002</b>	<b>174.400.524</b>
Disponível	962.193	914.291	6.481.467	2.471.647
Duplicatas a Receber	69.219.704	72.188.426	69.782.441	76.005.132
Bancos Conta Vinculada	48.923	502.562	47.427	140.028
Aplicações Financeiras	1.142.383	1.165.535	1.179.239	1.190.762
Adiantamento a Fornecedores	6.229.963	10.988.128	15.971.305	14.423.005
Impostos a Recuperar	2.072.641	2.239.352	2.318.467	2.080.134
Valores Bloqueados	1.037.658	1.057.899	1.177.192	1.177.192
Estoques	74.837.839	76.436.080	75.344.935	74.818.439
Outros Créditos	2.038.898	2.046.884	2.054.512	2.055.187
Despesas Antecipadas	54.599	48.808	43.017	38.998
<b>Não Circulante</b>	<b>143.200.882</b>	<b>140.262.498</b>	<b>140.887.656</b>	<b>148.080.382</b>
<b>Realizável a Longo Prazo</b>	<b>50.705.662</b>	<b>51.439.881</b>	<b>52.196.141</b>	<b>51.901.420</b>
Aplicações Financeiras	107.655	110.685	113.654	114.851
Impostos a Recuperar	18.432.233	18.429.518	18.425.791	18.425.633
Empréstimos Empresas do Grupo	7.688.845	8.704.945	9.749.745	9.737.574
Duplicatas a Receber	23.348.673	23.040.340	22.732.007	22.423.673
Depósitos Judiciais	745.671	745.671	743.428	743.428
Outras Contas	360.184	388.220	412.911	439.555
Despesas Antecipadas	22.401	20.503	18.604	16.706
<b>Investimentos</b>	<b>26.471.451</b>	<b>22.965.515</b>	<b>23.126.093</b>	<b>23.220.657</b>
<b>Imobilizado</b>	<b>104.204.445</b>	<b>104.480.536</b>	<b>104.632.495</b>	<b>112.321.091</b>
<b>Intangível</b>	<b>907.005</b>	<b>907.005</b>	<b>907.201</b>	<b>908.189</b>
<b>(-) Depreciação/Amort. Acumulada</b>	<b>- 39.087.681</b>	<b>- 39.530.439</b>	<b>- 39.974.274</b>	<b>- 40.270.975</b>

**Brasil**  
 Rua Major Quedinho, 111 - 18º andar  
 01050-030 - São Paulo  
 www.lasproconsultores.com.br  
 Fone: +55-11-3211-3010  
 Fax: +55-11-3255-3727

**Itália**  
 Edoardo Ricci Avvocati  
 Via Visconti di Modrone n° 8/10  
 20122 - Milão  
 www.edoardoricci.it  
 Fone: + 39-02 79 47 65  
 Fax: + 39-02 78 44 97

Balanco Patrimonial em:	31/01/17	28/02/17	31/03/17	30/04/17
<b>PASSIVO</b>	<b>300.845.681</b>	<b>307.850.462</b>	<b>315.287.658</b>	<b>322.480.905</b>
<b>Circulante</b>	<b>231.252.511</b>	<b>237.686.873</b>	<b>248.299.194</b>	<b>251.304.635</b>
Fornecedores	34.634.584	38.296.834	40.649.946	49.151.170
Empréstimos e Financiamentos	70.016.633	71.862.454	76.607.950	75.481.283
Credores Recuperação Judicial	87.326.093	87.326.093	87.509.728	87.509.728
Obrigações Trab./Prev.	9.412.871	10.218.156	10.956.344	11.963.095
Obrigações com Terceiros	6.082.397	6.409.767	9.062.328	3.340.790
Obrigações Fiscais	19.246.404	18.776.704	18.381.926	18.431.908
Provisões Férias e 13º Sal.	4.533.529	4.796.864	5.130.973	5.426.662
<b>Não Circulante</b>	<b>92.358.784</b>	<b>96.264.090</b>	<b>96.671.141</b>	<b>100.678.341</b>
Empréstimos e Financiamentos	10.864.198	10.536.897	9.805.933	8.507.937
Credores Recuperação Judicial	4.109.617	4.109.617	4.087.250	4.087.250
Obrigações Tributárias-Parc.	33.700.719	34.689.336	36.342.743	36.634.429
Empréstimos Empresas do Grupo	43.684.251	46.928.240	46.435.216	47.296.725
Outros Débitos				4.152.000
<b>Patrimonio Líquido</b>	<b>- 22.765.613</b>	<b>- 26.100.501</b>	<b>- 29.682.677</b>	<b>- 29.502.070</b>
Capital Social Realizado	4.453.000	4.453.000	4.453.000	4.453.000
Ajuste Avaliação Patrimonial	57.342.831	57.342.831	57.342.831	57.342.831
Reservas de Reavaliação	2.197.810	2.197.810	2.197.810	2.197.810
Resultado Acumulado	- 77.948.641	- 77.948.641	- 77.948.641	- 77.948.641
Resultado do Exercício	- 8.810.613	- 12.145.500	- 15.727.677	- 15.547.070

## B. Demonstração do Resultado do Exercício

7. A demonstração do resultado abaixo está apresentada com resultado mensal e suas variações.

8. Mesmo já tendo faturado mais de R\$ 138.000.000,00 (cento e trinta e oito milhões de reais) no ano de 2017, o resultado ainda é de prejuízo de R\$ 15.547.070,00 (quinze milhões, quinhentos e quarenta e sete mil e quarenta reais) acumulados nos quatro primeiros meses do ano.

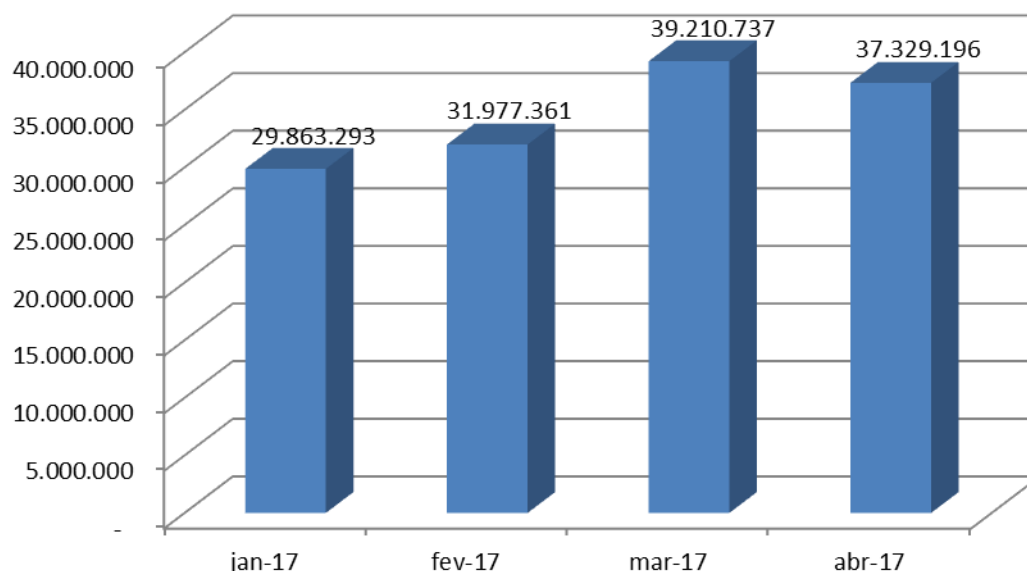
9. Como dito no relatório anterior, a causa são os custos que consumiram 91% de toda Receita Líquida gerada.

# LASPRO CONSULTORES

Demonstração do Resultado do Exercício	31/01/17	28/02/17	31/03/17	30/04/17	2017	ΔV
<b>RECEITA BRUTA DE VENDAS</b>	<b>29.863.293</b>	<b>31.977.361</b>	<b>39.210.737</b>	<b>37.329.196</b>	<b>138.380.587</b>	
Vendas Mercadorias e Serviços	29.863.293	31.977.361	39.210.737	37.329.196	138.380.587	
<b>DEDUCOES DA RECEITA BRUTA</b>	<b>- 7.304.232</b>	<b>- 7.165.227</b>	<b>- 8.283.206</b>	<b>- 7.633.503</b>	<b>- 30.386.168</b>	
Impostos Fatu./Devo. de Vendas	- 7.304.232	- 7.165.227	- 8.283.206	- 7.633.503	- 30.386.168	
<b>RECEITA LIQUIDA DE VENDAS</b>	<b>22.559.061</b>	<b>24.812.134</b>	<b>30.927.531</b>	<b>29.695.692</b>	<b>107.994.419</b>	<b>100%</b>
Custo das Mercadorias Vendidas	- 22.345.874	- 20.741.495	- 29.332.472	- 25.924.092	- 98.343.933	-91%
<b>LUCROBRUTO</b>	<b>213.187</b>	<b>4.070.639</b>	<b>1.595.060</b>	<b>3.771.600</b>	<b>9.650.486</b>	<b>9%</b>
<b>DESPEAS/RECEITAS OPERACIONAIS</b>	<b>- 7.076.962</b>	<b>- 5.734.039</b>	<b>- 3.388.716</b>	<b>- 2.075.716</b>	<b>- 18.275.433</b>	<b>-17%</b>
Despesas Administrativas	- 1.057.916	- 801.383	- 1.621.303	- 1.213.775	- 4.694.377	-4%
Despesas Comerciais	- 1.015.374	- 787.022	- 865.570	- 1.027.325	- 3.695.292	-3%
Despesas Tributarias	- 579.962	- 616.443	- 1.045.710	- 478.712	- 2.720.828	-3%
Outras Receitas/Desp. Opera.	- 4.423.710	- 3.529.189	- 143.867	- 644.096	- 7.164.936	-7%
<b>DESPEAS/RECEITAS FINANCEIRAS</b>	<b>- 1.946.838</b>	<b>- 1.671.488</b>	<b>- 1.788.521</b>	<b>- 1.515.277</b>	<b>- 6.922.124</b>	<b>-6%</b>
Receitas Financeiras	- 6.490	- 146.025	- 45.240	- 33.066	- 217.841	0%
Despesas Financeiras	- 1.940.348	- 1.817.513	- 1.833.760	- 1.548.343	- 7.139.964	-7%
<b>RESUL TADO ANTES IRPJ/CSLL</b>	<b>- 8.810.613</b>	<b>- 3.334.887</b>	<b>- 3.582.176</b>	<b>180.606</b>	<b>- 15.547.070</b>	<b>-14%</b>
Provisao para a CSLL - Diferido	-	-	-	-	-	0%
Provisao para o IRPJ- Diferido	-	-	-	-	-	0%
<b>RESULTADO DO EXERCICIO</b>	<b>- 8.810.613</b>	<b>- 3.334.887</b>	<b>- 3.582.176</b>	<b>180.606</b>	<b>- 15.547.070</b>	<b>-14%</b>

10. O faturamento da Recuperanda se manteve alto em abril de 2017, como pode ser visto no gráfico abaixo, e acima da média faturada no ano de 2017 em 8%.

## Faturamento



**Brasil**  
Rua Major Quedinho, 111 - 18º andar  
01050-030 - São Paulo  
www.lasproconsultores.com.br  
Fone: +55-11-3211-3010  
Fax: +55-11-3255-3727

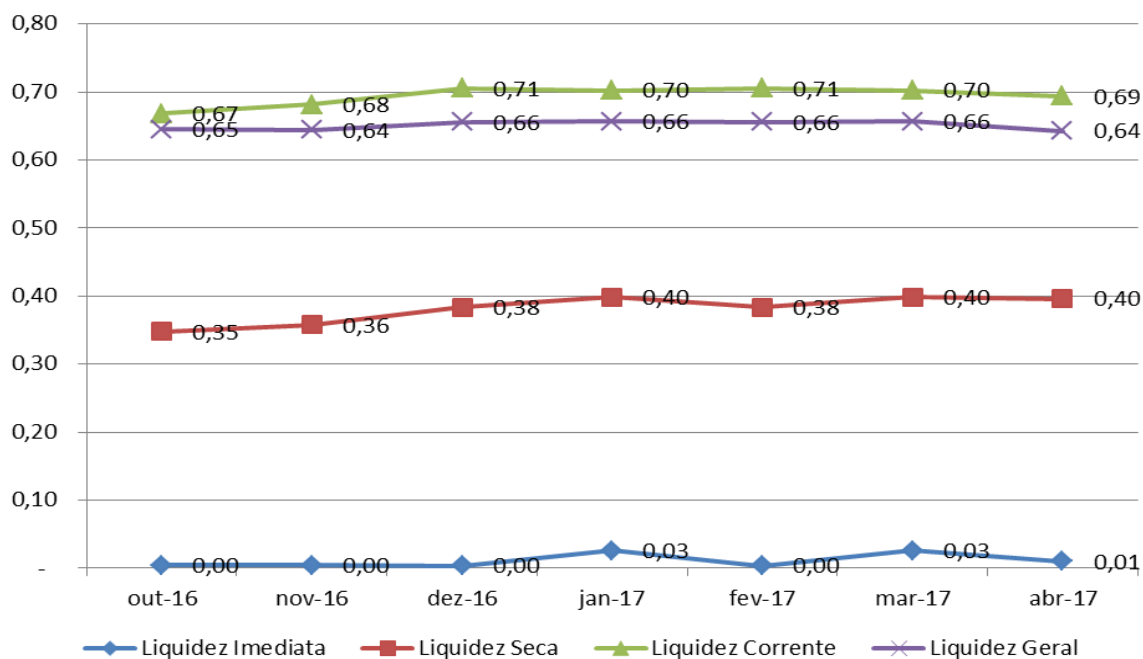
**Itália**  
Edoardo Ricci Avvocati  
Via Visconti di Modrone n° 8/10  
20122 - Milão  
www.edoardoricci.it  
Fone: + 39-02 79 47 65  
Fax: + 39-02 78 44 97

### C. Análise de Índices

11. Os índices da Recuperanda pouco variaram desde outubro de 2016 e indicam que a Recuperanda é insolvente no curto e longo prazo.

12. A liquidez corrente é o mais alto índice da Recuperanda e representa os recursos e dívidas em curto prazo indicando que para cada real devido, havia disponível R\$ 0,69 (sessenta e nove centavos) em abril de 2017.

#### Índices de Liquidez



### D. Funcionários

13. No mês de abril de 2017, os representantes da Recuperanda disponibilizaram as folhas de pagamentos sintéticas, guias de recolhimento de FGTS e relatório da entrega da SEFIP.

14. Através da documentação mencionada, verificamos que aproximadamente 5% do total de funcionários foram demitidos no mês de abril em relação ao mês anterior, mas pela quantidade total, esse valor pode ser considerado normal e não influencia nas operações da Recuperanda.

15. Abaixo consta uma tabela demonstrativa dos funcionários por departamento, de acordo com a documentação analisada:

Quantidade de Funcionários			
Departamento:	Fevereiro	Março	Abril
MOD	207	204	190
Fundição	129	128	121
Cobreação	118	117	111
MOI	143	145	143
Administrativo	58	58	58
Comercial	21	21	22
<b>Total Geral</b>	<b>676</b>	<b>673</b>	<b>645</b>

## E. Demais Relatórios

16. Os representantes da Recuperanda disponibilizaram a apuração sintética do IRPJ e CSLL diferidos de 2016 que denotam o mesmo valor contabilizado na DRE de tal período, mas não foi possível a verificação das adições e exclusões consideradas no cálculo.

17. Os relatórios financeiros, bem como os comprovantes de recolhimento dos impostos não foram disponibilizados.

18. Foram disponibilizados os relatórios de apuração de ICMS e IPI segregados por CFOP nos quais verificamos a receita e transações que não são geradoras de receita. Cabe mencionar que pelo *CFOP 5551*, identificamos a venda de imobilizados no total de R\$ 1.218.081,60 (um milhão, duzentos e dezoito mil, oitenta e um reais e sessenta centavos) e pelo *CFOP 1551*,

a compra de ativos imobilizados no valor de R\$ 8.380.661,40 (oito milhões, trezentos e oitenta mil, seiscentos e sessenta e um reais e quarenta centavos).

## **COPPERSTEEL BIMETÁLICOS LTDA.**

### **A. Situação Patrimonial**

19. A situação patrimonial é apresentada pelos Balanços Patrimoniais disponibilizados pelos representantes da Recuperanda, transcritos abaixo de forma comparativa e mensal a fim de facilitar a visualização das variações.

20. Verificamos a queda acentuada da rubrica de Disponibilidade em março e novamente em abril de 2017, comparando com janeiro desse ano, a variação foi negativa em 87%, nessa rubrica são contabilizados os valores em caixa e nas contas bancárias.

21. A rubrica de “*Outros Créditos*”, que na verdade possui saldo devedor (ativo), mais que dobrou de janeiro para abril de 2017, fechando o mês com aproximadamente R\$ 19.000.000,00 (dezenove milhões de reais) que não são passíveis de identificação somente pela demonstração contábil.

22. No Passivo as variações não foram materiais em abril em relação a março de 2017.

23. Os resultados acumulados de anos anteriores, até abril de 2017, perfazem um total de R\$ 10.151.978,00 (dez milhões, cento e cinquenta e um mil, novecentos e setenta e oito reais) em lucros. Isso considerando a rubrica de “*Ajuste de Avaliação Patrimonial*” que possui saldo positivo.



# LASPRO

## CONSULTORES

Balanco Patrimonial em:	31/01/17	28/02/17	31/03/17	30/04/17
<b>ATIVO</b>	<b>255.806.182</b>	<b>263.525.911</b>	<b>276.833.705</b>	<b>279.543.513</b>
<b>Circulante</b>	<b>121.593.474</b>	<b>126.896.664</b>	<b>141.474.227</b>	<b>145.362.421</b>
Disponibilidades	9.029.725	9.387.681	2.677.069	1.211.206
Duplicatas a Receber	70.216.850	74.074.856	85.896.256	81.061.743
Bancos Conta Vinculada	466.053	52.313	11.010	1.498
Aplicações Financeiras	1.091.275	1.101.809	1.115.183	1.124.512
Adiantamento a Fornecedores	13.889.109	14.324.934	19.410.707	21.565.265
Impostos a Recuperar	2.528.289	2.764.530	2.391.339	2.476.598
Estoques	18.668.359	19.405.526	18.336.785	18.699.868
Outros Créditos	5.440.566	5.547.956	11.424.175	19.035.385
Despesas do Exercício Futuro	263.249	237.059	211.703	186.348
<b>Não Circulante</b>	<b>134.212.708</b>	<b>136.629.247</b>	<b>135.359.478</b>	<b>134.181.092</b>
<b>Realizável a Longo Prazo</b>	<b>68.686.544</b>	<b>71.455.172</b>	<b>70.462.214</b>	<b>74.297.703</b>
Aplicações Financeiras	205.439	209.627	213.805	217.949
Impostos a Recuperar	14.501.674	14.491.725	14.480.712	14.476.360
Empréstimos Empresas do Grupo	43.527.908	46.771.897	46.278.872	47.140.381
Duplicatas a Receber	9.025.000	8.543.333	8.061.667	11.040.000
Depósitos Judiciais	260	260	261	12.120
Depósitos em Caução	1.424.322	1.436.713	1.425.604	1.409.922
Despesas Antecipadas	1.941	1.618	1.294	971
<b>Investimentos</b>	<b>13.307</b>	<b>15.141</b>	<b>15.141</b>	<b>15.141</b>
<b>Imobilizado</b>	<b>88.189.123</b>	<b>88.231.399</b>	<b>88.350.044</b>	<b>82.014.110</b>
<b>Intangível</b>	<b>140.316</b>	<b>140.316</b>	<b>140.316</b>	<b>140.316</b>
<b>(-) Depreciação/Amort. Acumulada</b>	<b>- 22.816.582</b>	<b>- 23.212.781</b>	<b>- 23.608.237</b>	<b>- 22.286.178</b>

**Brasil**  
 Rua Major Quedinho, 111 - 18º andar  
 01050-030 - São Paulo  
[www.lasproconsultores.com.br](http://www.lasproconsultores.com.br)  
 Fone: +55-11-3211-3010  
 Fax: +55-11-3255-3727

**Itália**  
 Edoardo Ricci Avvocati  
 Via Visconti di Modrone n° 8/10  
 20122 - Milão  
[www.edoardoricci.it](http://www.edoardoricci.it)  
 Fone: + 39-02 79 47 65  
 Fax: + 39-02 78 44 97

# LASPRO

## CONSULTORES

Balço Patrimonial em:	31/01/17	28/02/17	31/03/17	30/04/17
<b>PASSIVO</b>	<b>255.806.182</b>	<b>263.525.911</b>	<b>276.833.705</b>	<b>279.543.513</b>
<b>Circulante</b>	<b>191.242.508</b>	<b>202.380.374</b>	<b>213.737.400</b>	<b>216.355.841</b>
Empréstimos e Financiamentos	52.599.613	56.899.105	69.572.485	65.357.930
Fornecedores	40.438.675	47.136.485	45.450.382	49.745.006
Credores Recuperação Judicial	68.911.896	68.911.896	68.911.896	68.911.896
Obrigações Trab./Prev.	7.720.218	7.972.606	8.633.953	9.340.764
Obrigações Fiscais	13.979.237	14.440.009	14.199.525	15.498.933
Obrigações com Terceiros	4.064.696	3.515.779	3.348.251	3.724.103
Provisões Férias e 13º Sal.	3.528.174	3.504.495	3.620.907	3.777.209
<b>Não Circulante</b>	<b>38.139.906</b>	<b>38.234.851</b>	<b>40.026.806</b>	<b>40.025.322</b>
Empréstimos e Financiamentos	2.207.342	2.049.219	1.891.121	1.793.070
Fornecedores	238.590	-	-	-
Credores Recuperação Judicial	19.170.421	19.170.421	19.170.421	19.170.421
Obrigações Fiscais	16.523.554	17.015.211	18.965.265	19.061.832
<b>Patrimônio Líquido</b>	<b>26.423.768</b>	<b>22.910.686</b>	<b>23.069.499</b>	<b>23.162.350</b>
Capital Social Realizado	13.010.372	13.010.372	13.010.372	13.010.372
Ajuste Avaliação Patrimonial	31.070.188	31.070.188	31.070.188	31.070.188
Reservas de Reavaliação	35.014	35.014	35.014	35.014
Resultado Acumulado	- 13.383.958	- 13.383.958	- 13.383.958	- 13.383.958
Resultado do Exercício	- 4.307.847	- 7.820.930	- 7.662.116	- 7.569.266

### B. Demonstração do Resultado do Exercício

24. Em abril, o resultado novamente foi positivo em mais de R\$ 92.000,00 (noventa e dois mil reais), o que representou somente 0,3 % do total faturado do mês.

25. Mesmo com lucro em março e abril, considerando o resultado do quadrimestre inicial de 2017, o resultado é negativo em R\$ 7.569.266,00 (sete milhões, quinhentos e sessenta e nove mil, duzentos e sessenta e seis reais) de prejuízos, pois o custo ainda representa 93% do total da receita líquida que foi gerada no ano.

Brasil  
Rua Major Quedinho, 111 - 18º andar  
01050-030 - São Paulo  
www.lasproconsultores.com.br  
Fone: +55-11-3211-3010  
Fax: +55-11-3255-3727

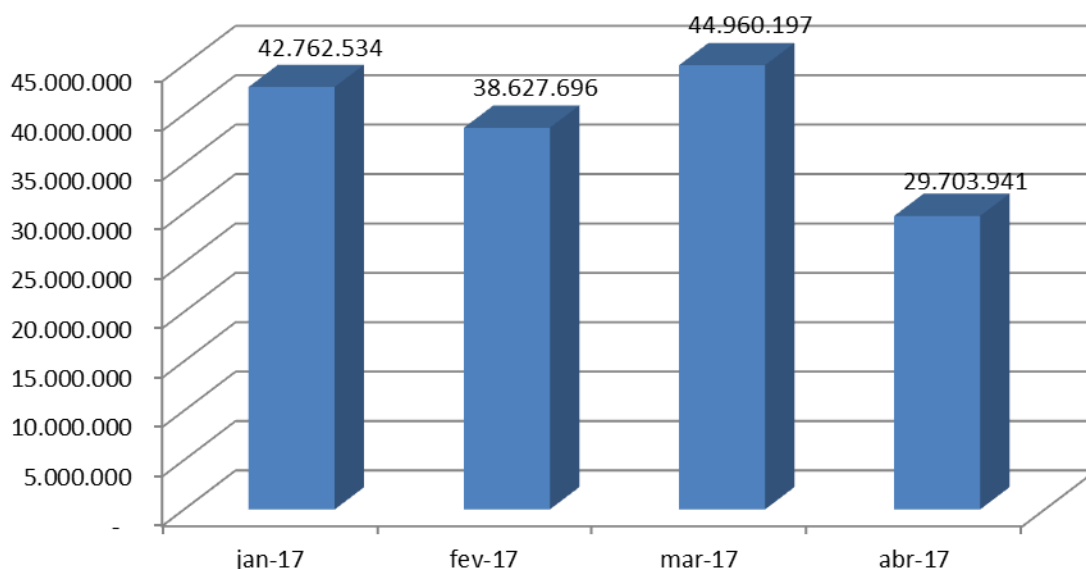
Itália  
Edoardo Ricci Avvocati  
Via Visconti di Modrone n° 8/10  
20122 - Milão  
www.edoardoricci.it  
Fone: + 39-02 79 47 65  
Fax: + 39-02 78 44 97

# LASPRO CONSULTORES

Demonstração do Resultado do Exercício	31/01/17	28/02/17	31/03/17	30/04/17	2017	ΔV
<b>RECEITA BRUTA DE VENDAS</b>	<b>42.762.534</b>	<b>38.627.696</b>	<b>44.960.197</b>	<b>29.703.941</b>	<b>156.054.369</b>	
Vendas Mercadorias e Serviços	42.762.534	38.627.696	44.960.197	29.703.941	156.054.369	
<b>DEDUCOES DA RECEITA BRUTA</b>	<b>- 11.738.153</b>	<b>- 9.346.541</b>	<b>- 11.296.547</b>	<b>- 8.016.696</b>	<b>- 40.397.937</b>	
Impostos Fatu./Devo. de Vendas	- 11.738.153	- 9.346.541	- 11.296.547	- 8.016.696	- 40.397.937	
<b>RECEITA LÍQUIDA DE VENDAS</b>	<b>31.024.381</b>	<b>29.281.155</b>	<b>33.663.650</b>	<b>21.687.245</b>	<b>115.656.432</b>	<b>100%</b>
Custo das Mercadorias Vendidas	- 32.272.505	- 25.656.394	- 29.825.747	- 19.977.251	- 107.731.897	-93%
<b>LUCROBRUTO</b>	<b>- 1.248.124</b>	<b>3.624.762</b>	<b>3.837.903</b>	<b>1.709.994</b>	<b>7.924.535</b>	<b>7%</b>
<b>DESPEAS/RECEITAS OPERACIONAIS</b>	<b>- 2.346.525</b>	<b>- 6.028.176</b>	<b>- 2.066.450</b>	<b>337.254</b>	<b>- 10.103.896</b>	<b>-9%</b>
Despesas Administrativas	- 1.154.849	- 4.631.747	- 504.474	- 4.553	- 6.295.623	-5%
Despesas Comerciais	- 806.198	- 611.906	- 772.137	- 759.781	- 2.950.022	-3%
Despesas Tributárias	- 416.266	- 767.405	- 848.761	- 649.709	- 2.682.141	-2%
Outras Receitas/Desp. Opera.	30.788	17.118	58.922	1.751.297	1.823.889	2%
<b>DESPEAS/RECEITAS FINANCEIRAS</b>	<b>- 713.199</b>	<b>- 1.109.668</b>	<b>- 1.612.639</b>	<b>- 1.954.398</b>	<b>- 5.389.905</b>	<b>-5%</b>
Receitas Financeiras	58.670	49.870	35.676	15.867	160.083	0%
Despesas Financeiras	- 771.869	- 1.159.538	- 1.648.315	- 1.970.265	- 5.549.987	-5%
<b>RESUL TADO ANTES IRPJ/CSLL</b>	<b>- 4.307.847</b>	<b>- 3.513.082</b>	<b>158.814</b>	<b>92.850</b>	<b>- 7.569.266</b>	<b>-7%</b>
Provisao para a CSLL - Diferido	-	-	-	-	-	0%
Provisao para o IRPJ- Diferido	-	-	-	-	-	0%
<b>RESULTADO DO EXERCICIO</b>	<b>- 4.307.847</b>	<b>- 3.513.082</b>	<b>158.814</b>	<b>92.850</b>	<b>- 7.569.266</b>	<b>-7%</b>

26. Do faturamento mensal em 2017 o mês de abril 17 foi o que se apresentou mais baixo com quase R\$ 30.000.000,00 (trinta milhões de reais) e mais de 30% inferior ao mês anterior.

## Faturamento



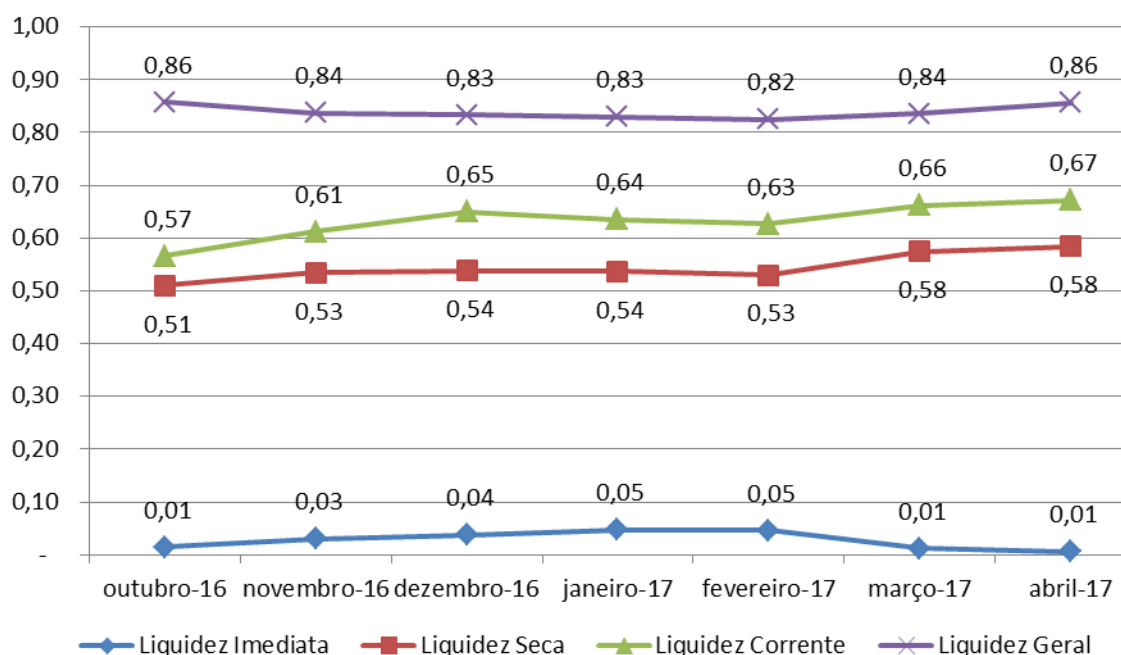
**Brasil**  
Rua Major Quedinho, 111 - 18º andar  
01050-030 - São Paulo  
www.lasproconsultores.com.br  
Fone: +55-11-3211-3010  
Fax: +55-11-3255-3727

**Itália**  
Edoardo Ricci Avvocati  
Via Visconti di Modrone n° 8/10  
20122 - Milão  
www.edoardoricci.it  
Fone: + 39-02 79 47 65  
Fax: + 39-02 78 44 97

### C. Análise de Índices

27. Os índices indicam uma situação de insolvência, na qual a Liquidez Geral, que mede a relação de ativos e passivos em curto e longo prazo indica R\$ 0,86 (oitenta e seis centavos) para cada real devido, sendo esse o melhor índice da Recuperanda.

#### Índices de Liquidez



### D. Funcionários

28. Para o mês analisado, a Recuperanda disponibilizou a folha de pagamentos sintética, as guias de recolhimento de FGTS, relatório da entrega da SEFIP e a folha de Pró Labore.

29. Através da documentação mencionada, verificamos que não houve uma variação na quantidade de funcionários no mês analisado.

30. Abaixo consta uma tabela demonstrativa dos funcionários por departamento, de acordo com o informado pela Recuperanda.

Quantidade de Funcionários			
Departamento:	Fevereiro	Março	Abril
MOD	77	78	78
MOI	147	145	145
Administrativo	24	24	24
<b>Total Geral</b>	<b>248</b>	<b>247</b>	<b>247</b>

31. A quantidade de funcionários que permanecem ativos indica que a Recuperanda mantém suas operações.

### **E. Demais Relatórios**

32. Os representantes da Recuperanda não disponibilizaram relatórios acerca dos estoques, contas a receber, contas a pagar e comprovantes de recolhimento de impostos.

33. Disponibilizaram relatórios de apuração de ICMS e IPI, no qual identificamos pelo *CFOP 5551* a venda de ativos imobilizados no montante de R\$ 8.304.000,00 (oito milhões, trezentos e quatro mil reais) e compra de imobilizado, identificada pelo *CFOP 1551*, no valor de R\$ 1.305.755,82 (um milhão, trezentos e cinco mil, setecentos e cinquenta e cinco reais e oitenta e dois centavos).

## **II – DAS PROVIDÊNCIAS AS RECUPERANDAS**

34. Por fim, cabe mencionar que as Recuperandas somente disponibilizaram *Balanço Patrimonial e Demonstração do Resultado do Exercício* acumulada, dificultando a visualização das variações e contabilizações.

35. Destacamos que as *Demonstrações Financeiras* do mês de setembro de 2016, não foram disponibilizadas, nas quais o “*Patrimônio Líquido*” das Recuperandas sofreu alterações significativas provenientes do resultado apresentado, como pode ser visto a seguir nas tabelas comparativas dos valores apresentados nos balanços patrimoniais dos meses de agosto, abrangido pelo relatório inicial e outubro, abrangido no primeiro relatório mensal feito:

<b>Intelli - Indústria de Terminais Elétricos Ltda. CNPJ:46.754.545/0001-94</b>			
Valores em	31/08/16	31/10/16	Variação em R\$
<b>Ativo</b>	<b>363.757.739</b>	<b>305.169.830</b>	<b>-58.587.909</b>
<b>Passivo</b>	<b>255.787.003</b>	<b>296.490.334</b>	<b>40.703.331</b>
<b>Patrimônio Líquido</b>	<b>107.970.736</b>	<b>8.679.496</b>	<b>-99.291.240</b>
Capital Social Realizado	4.453.000	4.453.000	-
Ajuste Avaliação Patrimonial	57.354.041	57.342.831	- 11.210
Reservas de Reavaliação	2.197.915	2.197.810	- 105
Resultado Acumulado	39.792.511	- 25.192.000	-64.984.511
Resultado do Exercício	4.173.270	- 30.122.144	-34.295.414
<b>Coppersteel Bimetálicos Ltda. - CNPJ:49.808.421/0001-32</b>			
Valores em	31/08/16	31/10/16	Variação em R\$
<b>Ativo</b>	<b>259.811.678</b>	<b>234.957.946</b>	<b>- 24.853.732</b>
<b>Passivo</b>	<b>196.709.859</b>	<b>196.329.756</b>	<b>- 380.104</b>
<b>Patrimônio Líquido</b>	<b>63.101.819</b>	<b>38.628.191</b>	<b>- 24.473.628</b>
Capital Social Realizado	13.010.372	13.010.372	-
Ajuste Avaliação Patrimonial	31.081.399	31.070.188	- 11.212
Reservas de Reavaliação	35.118	35.014	- 105
Resultado Acumulado	18.974.929	5.927.004	-13.047.926
Resultado do Exercício	-	- 11.414.386	-11.414.386

36. A última coluna das tabelas dispostas acima, chamada “Variação em R\$” é a subtração dos montantes do mês de agosto e outubro de 2016, a qual denota na **INTELLI**, uma divergência de mais de R\$ 99.000.000,00 (noventa e nove milhões de reais) no Patrimônio Líquido sem justificativa aparente. O mesmo ocorre na **COPPERSTEEL** com a diferença de mais de R\$ 24.000.000,00 (vinte e quatro milhões de reais).

37. Face ao exposto, a Administradora Judicial requer que as Recuperandas sejam intimadas para que apresentem mensalmente, os documentos solicitados no Termo de Diligência **(DOC. 01)**. E adicionalmente expliquem as variações ocorridas em 2016 as quais demonstramos acima.

### III – VISTORIA

38. No dia 11 de maio de 2017, visitamos as dependências das Recuperandas, cujas fotos encontram-se anexadas **(DOC. 02)**, e observamos a manutenção das operações.

### IV - DOS PEDIDOS

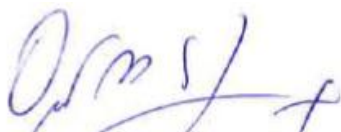
39. Diante de todo o exposto, a Administradora Judicial requer a intimação das Recuperandas para que esclareçam as variações identificadas em 2016 nas demonstrações financeiras referente a setembro/2016, com a apresentação da documentação pertinente.

40. Outrossim, requer a intimação das Recuperandas para que juntem aos autos as notas fiscais relativas as transações de venda e compra de ativos imobilizados identificadas pelos códigos CFOP 5551 e CFOP 1551.

Termos em que, pede deferimento.

São Paulo, 08 de junho de 2017.

**LASPRO**  
CONSULTORES



**LASPRO CONSULTORES LTDA.**

**Administradora Judicial**

**Oreste Nestor de Souza Laspro**

**OAB/SP n° 98.628**

**Brasil**  
Rua Major Quedinho, 111 - 18º andar  
01050-030 - São Paulo  
[www.lasproconsultores.com.br](http://www.lasproconsultores.com.br)  
Fone: +55-11-3211-3010  
Fax: +55-11-3255-3727

**72-825.1 EK/RS**

**Itália**  
Edoardo Ricci Avvocati  
Via Visconti di Modrone n° 8/10  
20122 - Milão  
[www.edoardoricci.it](http://www.edoardoricci.it)  
Fone: + 39-02 79 47 65  
Fax: + 39-02 78 44 97